

BRB GLOBUS

**AUTOMATIC LABELLING MACHINES**  
**ETIQUETEUSES AUTOMATIQUES**

**COMPANY PROFILE**

## IF YOU CARE ABOUT THE LABEL

Founded in 1984, originally under the name of NUOVA BRB, **BRB GLOBUS** is a world leader in the design and manufacturing of a wide range of cost-effective cold-glue, hot-glue, adhesive-label and combined labeling machines guaranteeing high reliability and production efficiency. The company particularly concentrates on rotary labeling machines and is assiduously committed to the achievement of the best possible quality standards throughout all the phases of the process, from preliminary contract to design, manufacturing and final testing, to installation and after-sales service.

Our sales team and specialized distributors receive constant support from our technical staff. Our continual contact with the market and ability to keep abreast of technological evolution and product developments, as well as capacity to absorb, from markets worldwide, the new trends in the labeling sector and the changing needs of the industry, enable us to constantly introduce new applications and improvements to our labeling machines, with a view to offering our clientele state of the art technology, with reliable, avant-garde solutions.

The extensive and lengthy tests to which our machines are subjected at our factory, their installation on the client's premises, and our strict observance of delivery dates are all part of **BRB GLOBUS**'s work philosophy. The company's goal is to make its customers' life easier, by guaranteeing functionality and high performance levels from the day in which the machine is put into operation.

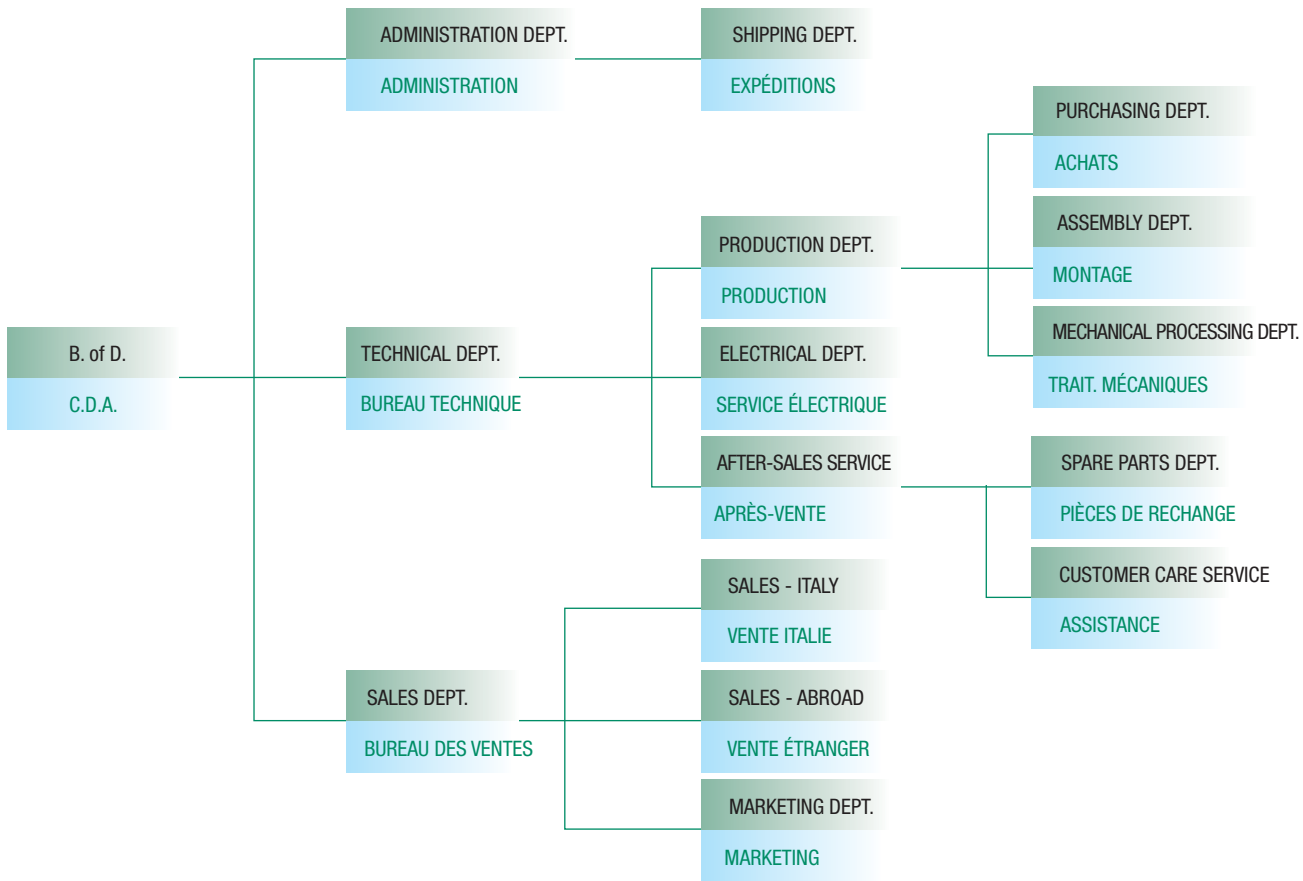


## SI VOUS TENEZ A L'ETIQUETTE

Fondée en 1984, initialement sous le nom de NUOVA BRB, **BRB GLOBUS** est un leader mondial dans la conception et la construction d'une large gamme d'étiqueteuses avec colle à froid, à chaud, étiquette adhésive ou mixte assurant une grande fiabilité et efficacité de production et au coût avantageux. L'entreprise se concentre en particulier sur les étiqueteuses rotatives. Le but de notre engagement constant est d'obtenir un maximum de qualité sur l'ensemble des phases du processus, depuis le contact initial à la conception, de la fabrication à l'essai final, à l'installation et au service après-vente.

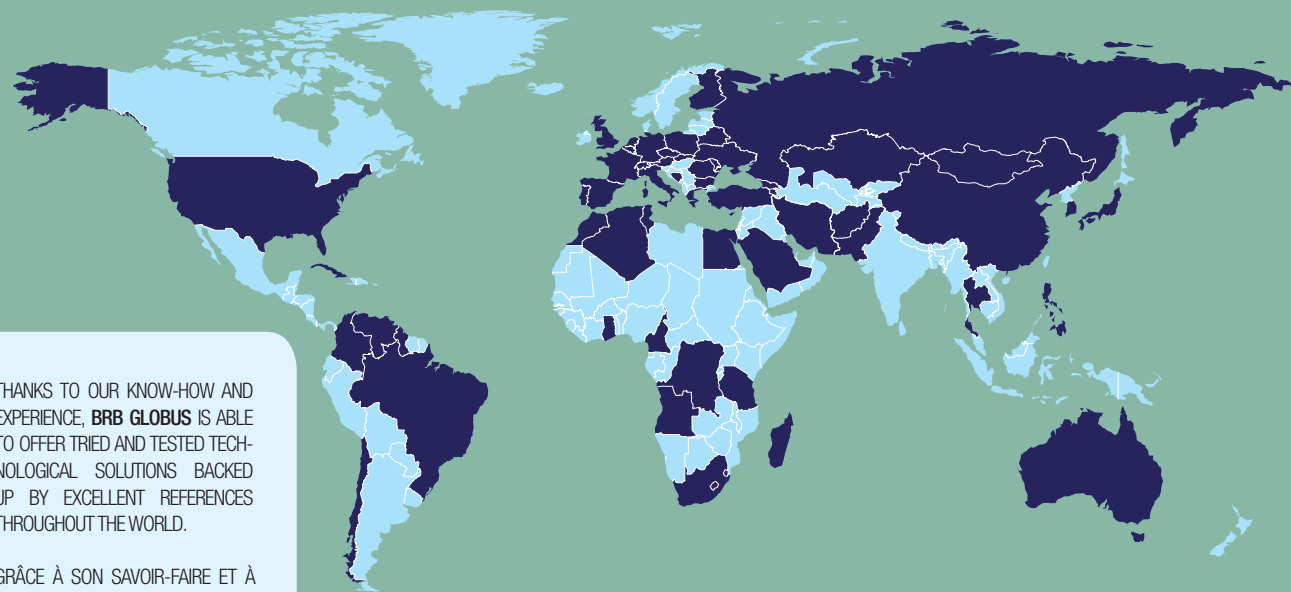
Notre équipe de vendeurs et de distributeurs spécialisés est constamment assistée par notre personnel technique. Notre contact continu et la mise à jour sur l'évolution et les développements des produits, ainsi que la capacité à saisir des marchés du monde entier les nouvelles tendances en matière d'étiquetage et les changements d'exigences formulées par les entreprises, nous permettent d'effectuer des mises en application et des améliorations continues sur nos étiqueteuses, pour ainsi offrir à nos clients l'état de l'art de la technologie avec des solutions fiables et d'avant-garde.

Les essais prolongés et complets auxquels nos machines sont soumises en usine, l'installation chez le client et le respect des dates de livraison fixées font partie intégrante de la philosophie de travail de **BRB GLOBUS** qui vise à simplifier la vie du client en lui assurant performances et fonctionnalités dès le premier démarrage de la machine.



Located in Porto Mantovano, **BRB GLOBUS** has a highly qualified network of specialized agents and distributors, able to offer local support to the end user both relative to standard machines and to those custom-built to the client's requirements. Our care for the customer is constant throughout the entire life of the machine and is carried out by our technical staff who have the expertise to offer suggestions and indications on the subject of operator training, installation, maintenance and troubleshooting. We place our experience and knowledge at the client's disposal in order to minimise down time and guarantee reliability and continuity of performance.

Située à Porto Mantovano, **BRB GLOBUS** possède un réseau commercial qualifié d'agents et de distributeurs spécialisés, en mesure d'épauler sur place l'utilisateur final qu'il s'agisse de machines standard et de celles construites d'après les spécifications particulières du client. Notre dévouement au client dure pendant toute le fonctionnement de la machine, qui est suivie par notre personnel de l'assistance technique en mesure d'apporter des suggestions et des indications en matière de formation des opérateurs, d'installation, d'entretien et de résolution des problèmes. Nous mettons notre expérience et notre connaissance au service du client pour minimiser les temps morts et obtenir une fiabilité et des performances constantes.



THANKS TO OUR KNOW-HOW AND EXPERIENCE, **BRB GLOBUS** IS ABLE TO OFFER TRIED AND TESTED TECHNOLOGICAL SOLUTIONS BACKED UP BY EXCELLENT REFERENCES THROUGHOUT THE WORLD.

GRÂCE À SON SAVOIR-FAIRE ET À SON EXPÉRIENCE, **BRB GLOBUS** EST EN MESURE DE PROPOSER DES SOLUTIONS TECHNOLOGIQUES À PRÉSENT CONSOLIDÉES DANS LE TEMPS ET POSSÉDANT D'EXCELLENTE RÉFÉRENCES DANS LE MONDE ENTIER.

OUR LABELING MACHINES WORLDWIDE  
NOS ÉTIQUETEUSES DANS LE MONDE



**Company name:** BRB GLOBUS

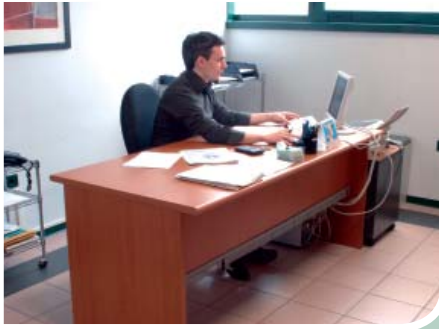
**Founded in:** 2002; (1986 NUOVA BRB)

**Business activity:** design and manufacturing of automatic labeling machines

**Manufacturing facilities:** 2.000 sqm

Quality and reliability are the key words of **BRB GLOBUS's** mission, concepts that are implemented through: efficient, flexible pre-sales engineering service, step-by-step customer care from the design phase until the machine is put into production, prompt after-sales technical service.

## SALES AND ADMINISTRATION DEPARTMENT BUREAUX COMMERCIAUX ET ADMINISTRATION



Rapid, detailed communication with customers, professionalism, the ability to interface with customers, giving them personalised attention and listening to their needs.

Communication rapide et complète avec les clients, professionnalisme, capacité de s'interfacer de manière directe et personnalisée mais aussi d'écouter les besoins du client.

## TECHNICAL DEPARTMENT BUREAU TECHNIQUE

Constant monitoring of market requirements and trends enables us to propose state-of-the-art solutions, result of continuous technological and design research.

Le contrôle constant des tendances et des besoins du marché nous permet de proposer des solutions d'avant-garde, résultat de recherches technologiques et conceptuelles constantes.



## MECHANICAL PROCESSING DEPARTMENT TRAITEMENTS MECANIKUES



The existence of a mechanical processing department enables us to offer customizations and high precision with extremely rapid processing times.

Le service de traitement mécanique permet de personnaliser et de réaliser des traitements de haute précision en très peu de temps.

**Raison sociale:** BRB GLOBUS

**Année de fondation:** 2002, (1986 NUOVA BRB)

**Activité:** conception et fabrication d'étiqueteuses automatiques

**Zone de production:** 2.000 m<sup>2</sup>

Les mots clés de la mission de **BRB GLOBUS**: haute qualité et fiabilité. Ils se traduisent par un service d'ingénierie pré-vente efficace et flexible, l'assistance au client pas après pas lors de la réalisation du projet jusqu'à la mise en production de la machine, un service technique après-vente ponctuel.

## ELECTRICAL DEPARTMENT SERVICE ELECTRIQUE

The continual electronic evolution in the labeling machine sector is followed up, developed and supported internally to the company, which renders it simple and user-friendly for the client.

L'évolution électronique continue des étiqueteuses est suivie, développée et assistée au sein de l'entreprise. Elle est également rendue plus simple et fonctionnelle pour les utilisateurs.



## ASSEMBLY DEPARTMENT MONTAGE

The direct relationship between the technical department and the assembly department, together with the experience and professionalism of the latter, enable us to construct high precision machines that are both reliable and easy to operate.

Le rapport direct entre le bureau technique et le service de montage, sans parler de l'expérience et du professionnalisme qui caractérisent le personnel de ce service, permet de réaliser des machines d'une grande précision, fiabilité et facilité d'utilisation.





## WAREHOUSE ENTREPOT

A guaranteed stock of spare parts in-house and a traceability system that enables us to execute orders in extremely short deadlines.

Un stock toujours garanti de pièces de rechange et un système de traçabilité permettent d'exécuter les commandes en un minimum de temps.



## LINEAR MACHINES · MACHINES LINEAIRES

TYPE OF LABELING MACHINE TYPE D'ÉTIQUETEUSE	TYPE AND NUMBER OF LABELS TYPE ET N.BRE D'ÉTIQUETTES	TYPE OF CONTAINER TYPE DE RÉCIPIENT	OUTPUT SPEED CADENCE DE PRODUCTION	MODEL MODÈLE
COLD GLUE COLLE À FROID	Pre-cut paper 1 label  Papier pré-coupé 1 étiquette	Cylindrical only Uniquement cylindriques  All materials* Tous les matériaux*	from 3.000 to 6.000 de 3.000 à 6.000	UNO WA 
ADHESIVE ADHÉSIVE	Paper and plastic on support 1 label  Papier et plastique sur support 1 étiquette	Cylindrical only Uniquement cylindriques  All materials* Tous les matériaux*	from 3.000 to 9.000 de 3.000 à 9.000	UNO ADE 

## ROTARY MACHINES · MACHINES ROTATIVES

TYPE OF LABELING MACHINE TYPE D'ÉTIQUETEUSE	TYPE AND NUMBER OF LABELS TYPE ET N.BRE D'ÉTIQUETTES	TYPE OF CONTAINER TYPE DE RÉCIPIENT	OUTPUT SPEED CADENCE DE PRODUCTION	MODEL MODÈLE
HOT MELT COLLE À CHAUD	Pre-cut paper Pre-cut OPP max 2 labels Papier pré-coupé OPP pré-coupé max 2 étiquettes	Cylindrical and shaped Cylindriques et de forme  All materials * Tous les matériaux*	from 6.000 to 30.000 de 6.000 à 30.000	MEGA HOT 
SELF ADHESIVE AUTO ADHÉSIVE	Paper and plastic on support up to 6 labels  Papier et plastique sur support jusqu'à 6 étiquettes	Cylindrical and shaped Cylindriques et de forme  All materials * Tous les matériaux*	from 2.500 to 30.000 de 2.500 à 30.000	MEGA ADE 
COLD GLUE COLLE À FROID	Pre-cut paper up to 6 labels  Papier pré-coupé jusqu'à 6 étiquettes	Cylindrical and shaped Cylindriques et de forme  All materials * Tous les matériaux*	from 2.000 to 30.000 de 2.000 à 30.000	MEGA - MEGA STATIC 
COMBINED MIXTE	Paper and plastic on support Pre-cut paper and plastic up to 6 labels Papier et plastique sur support Papier et plastique pré-coupé jusqu'à 6 étiquettes	Cylindrical and shaped Cylindriques et de forme  All materials * Tous les matériaux*	from 2.000 to 30.000 de 2.000 à 30.000	MEGA COMBO 
MODULAR COMBINED MODULAIRE MIXTE	Paper and plastic on support Pre-cut paper and plastic up to 6 labels Papier et plastique sur support Papier et plastique pré-coupé jusqu'à 6 étiquettes	Cylindrical and shaped Cylindriques et de forme  All materials * Tous les matériaux*	from 2.000 to 30.000 de 2.000 à 30.000	MEGA FLEX 

\* all materials: glass · plastic · metal · cardboard

\* tous le matériaux: verre · plastique · métal · carton

## UNO

**UNO** consists of a series of linear labeling machines suitable for the application of a single label, partially or totally wraparound, on cylindrical containers only, made of glass, plastic or metal for output levels of up to 9,000 BPH. The **UNO** series offers two versions: cold glue and adhesive.

**UNO** comprend une série d'étiqueteuses linéaires prévues pour l'application d'une seule étiquette, partiellement ou totalement enveloppante, sur des récipients uniquement cylindriques en verre, plastique ou métal pour une production allant jusqu'à 9.000 BPH. La série **UNO** propose deux versions: avec colle à froid et étiquette adhésive.



## MEGA HOT

The **MEGA HOT** rotary labeling machine is entirely automatic and has been designed for the application of pre-cut paper or plastic on cylindrical and/or square-shaped containers. **MEGA HOT** can reach output levels of 30,000 BPH.

The **MEGA HOT** has a carousel of 6, 9, 12 or 16 platforms and has provision for the installation of a Hot Melt unit with nozzle gun and spreading head.

L'étiqueteuse rotative **MEGA HOT** est entièrement automatique et a été conçue pour l'application de papier ou de plastique pré-coupé sur des récipients cylindriques et/ou carrés. **MEGA HOT** peut atteindre une cadence de production allant jusqu'à 30.000 BPH. **MEGA HOT** contient un carrousel de 6, 9, 12 ou 16 sellettes et peut comprendre un groupe Hot Melt avec pistolet à buses et tête d'enduisage.

## MEGA ADE

The **MEGA ADE** is entirely automatic and has been designed for the application of adhesive labels, including L- and U-shaped seals, on glass and plastic containers of different shapes and sizes. Depending on the type and number of applications, the **MEGA ADE** can reach output levels of 30,000 BPH. The **MEGA ADE** has provision for several different types of adhesive units depending on the type of application, output speed and customer's requirements.

L'étiqueteuse **MEGA ADE** est entièrement automatique et a été conçue pour l'application d'étiquettes adhésives, incluant les sceaux en L et en U, sur des récipients en verre et en plastique aux formes et aux profils divers. En fonction du type et du nombre d'applications, **MEGA ADE** peut atteindre une cadence de production allant jusqu'à 30.000 BPH. **MEGA ADE** peut comprendre plusieurs types de groupes adhésifs en fonction du type d'applications, de la cadence d'application et des préférences du client.



# MEGA - MEGA STATIC



The **MEGA - MEGA STATIC** labeling machine is entirely automatic and has been designed for the application of labels, including L- and U-shaped seals, with cold glue and a oscillating or static magazine with pallets. Depending on the type and number of applications, **MEGA - MEGA STATIC** can reach output levels of up to 30,000 BPH. Depending on the output speed and the type and number of applications, the **MEGA - MEGA STATIC** can house up to 4 stations with a carousel of 4, 6, 8, 9, 12, 16, 18, 20, 24 platforms.

L'étiqueteuse **MEGA - MEGA STATIC** est entièrement automatique et a été conçue pour l'application d'étiquettes, incluant les sceaux en L et en U, avec de la colle à froid et un magasin oscillant ou fixe de palettes. En fonction du type et du nombre d'applications, **MEGA - MEGA STATIC** peut atteindre une cadence de production allant jusqu'à 30.000 BPH. En fonction de la cadence de production et du type et du nombre d'applications, **MEGA - MEGA STATIC** peut posséder jusqu'à 4 stations d'étiquetage avec un carrousel de 4, 6, 8, 9, 12, 16, 18, 20, 24 sellettes.

# MEGA COMBO

The **MEGA COMBO** automatic labeling machine enables the combining of labeling processes with cold glue, hot glue, adhesive labels, including L- and U-shaped seals. In this way, the **MEGA COMBO** responds to the industry's demands for extreme flexibility. On this machine, the glue stations with oscillating magazine or static magazine can be easily changed and replaced with adhesive or hot glue units, or alternatively, used at the same time.

L'étiqueteuse automatique **MEGA COMBO** permet d'associer l'étiquetage avec la colle à froid, à chaud, étiquette adhésive, incluant les sceaux en L et en U. **MEGA COMBO** répond ainsi avec succès aux exigences de l'industrie grâce à sa flexibilité maximale. Sur cette machine, les stations à colle avec magasin oscillant ou avec magasin fixe de palettes peuvent être changées facilement et remplacées par les groupes adhésifs ou de colle à chaud, ou encore être utilisés en même temps.



# MEGA FLEX



The rotary labelling machine **MEGA FLEX** is fully automatic. The machine design includes servo motors, a programmable electronic cam and labelling stations installed on removable and interchangeable slides in order to offer customers maximum flexibility in terms of container shape, label types and glue application systems.

La machine étiqueteuse rotative **MEGA FLEX** est complètement automatique et elle a été conçue, grâce aux servomoteurs, à la came électronique programmable et aux stations d'étiquetage placées sur les chariots amovibles et interchangeables, pour donner au client le maximum de flexibilité pour ce qui concerne les formes des récipients, les types d'étiquettes et les techniques de collage.



The **BRB GLOBUS** rotary labeling systems have been designed to meet the specific requirements of a wide range of markets. It is of no importance whether the end user is a small local enterprise or a large multinational: our aim is to design and construct machinery that guarantees top performance and quality standards at all times. The strength of our standard product range and our ability to customise the product enables us to provide optimal solutions for a wide range of sectors such as cosmetics, pharmaceuticals, beverage including liquor and wine, food, dairy and chemical industries and contract-packers.

Les systèmes d'étiquetage rotatifs **BRB GLOBUS** ont été conçus pour satisfaire les besoins spécifiques des différents marchés. Peu importe que l'utilisateur final soit une petite entreprise locale ou une grande multinationale, notre objectif est toujours d'assurer une conception et une fabrication répondant à d'excellents standards de performances et de qualité. Le point fort de notre gamme de produits standard et notre capacité à personnaliser le produit nous permettent de fournir une solution parfaite aux secteurs d'activité tels que l'industrie cosmétique, pharmaceutique, les boissons en général, les boissons alcoolisées et le vin, l'industrie alimentaire, laitière, chimique, et pour le compte de tiers.

## APPLICATIONS FOR THE FOLLOWING COMMODITY SECTORS

## APPLICATIONS POUR LES SECTEURS COMMERCIAUX CI-APRES



wine  
vin



sparkling wine  
mousseux



beer  
bière



mineral water  
eaux minérales



soft drink  
boissons non  
alcoolisées



oil and vinegar  
huile et vinaigre



pharmaceuticals  
pharmaceutique



liquors and spirits  
liqueurs et distillats



food  
alimentaire



juice  
jus



milk  
lait



chemical and cosmetic  
chimique et cosmétique



## **BRB GLOBUS srl**

Via Industria 20/22 · 46047 Porto Mantovano (MN) · Italy  
Ph. +39 0376 397040 · +39 0376 396931 · Fax +39 0376 392178

[www.brbglobus.it](http://www.brbglobus.it) · [www.brblabelling.it](http://www.brblabelling.it)

# COMPANY PROFILE